



Globalwerte

Gesamtbeurteilung "Dozierendenverhalten"  
 (Skala: negativ - positiv)



mw=4,6  
s=0,7

Gesamtbeurteilung "Veranstaltung"  
 (Skala: sehr gut - mangelhaft)

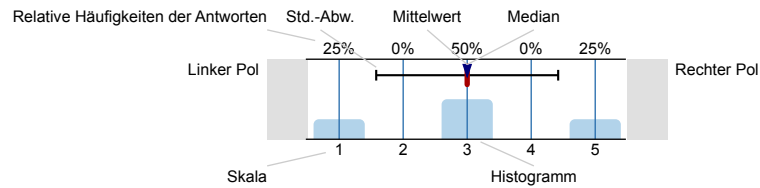


mw=1,5  
s=0,8

Auswertungsteil der geschlossenen Fragen

Legende

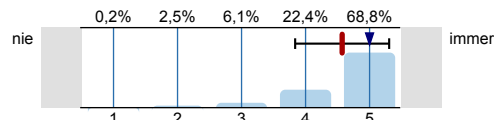
Fragetext



n=Anzahl  
 mw=Mittelwert  
 md=Median  
 s=Std.-Abw.  
 E.=Enthaltung

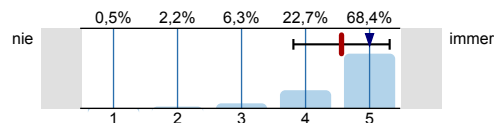
2. Dozierendenverhalten

2.1) ... ist nach einer nachvollziehbaren Gliederung vorgegangen.



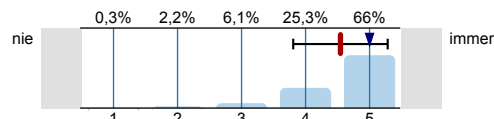
n=593  
 mw=4,6  
 md=5  
 s=0,7  
 E.=3

2.2) ... nutzte die zur Verfügung stehende Zeit effektiv.



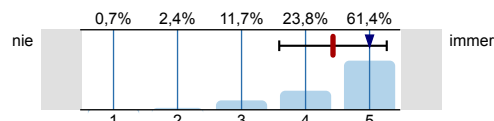
n=591  
 mw=4,6  
 md=5  
 s=0,8  
 E.=6

2.3) ... bereitete die Inhalte klar und verständlich auf.



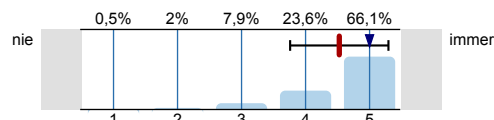
n=589  
 mw=4,5  
 md=5  
 s=0,7  
 E.=10

2.4) ... gestaltete die Veranstaltung interessant und anregend.



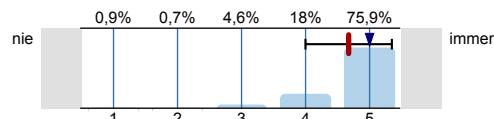
n=588  
 mw=4,4  
 md=5  
 s=0,8  
 E.=6

2.5) ... setzte Medien (z.B. Tafel, Folien, Präsentationen) sinnvoll ein.



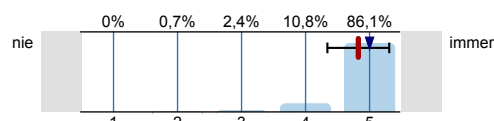
n=560  
 mw=4,5  
 md=5  
 s=0,8  
 E.=37

2.6) ... sprach deutlich und gut hörbar.



n=588  
 mw=4,7  
 md=5  
 s=0,7  
 E.=5

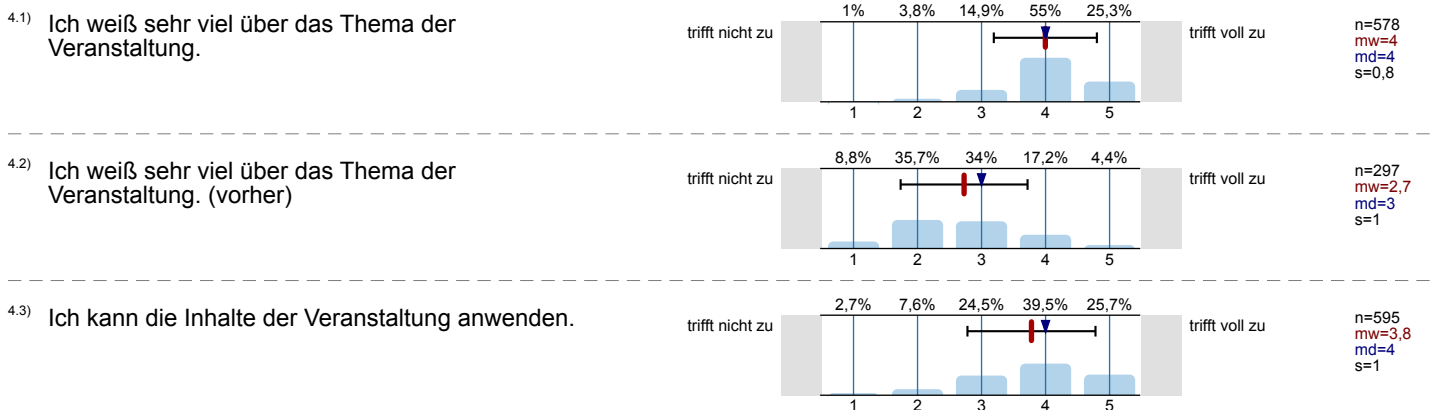
2.7) ... war auf die Veranstaltung gut vorbereitet.



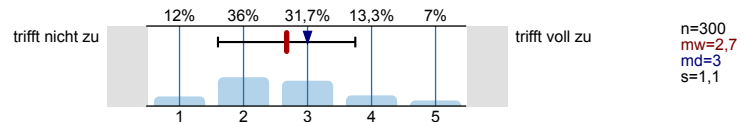
n=591  
 mw=4,8  
 md=5  
 s=0,5  
 E.=5



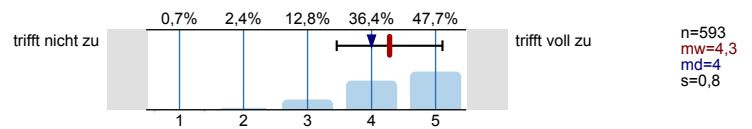
#### 4. Lernzuwachs



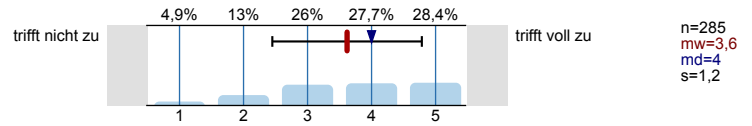
4.4) Ich kann die Inhalte der Veranstaltung anwenden. (vorher)



4.5) Ich finde das Thema der Veranstaltung interessant.

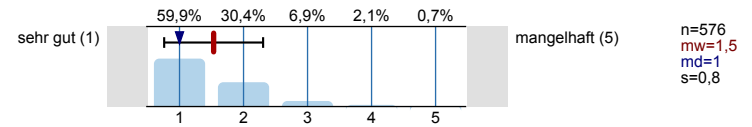


4.6) Ich finde das Thema der Veranstaltung interessant. (vorher)



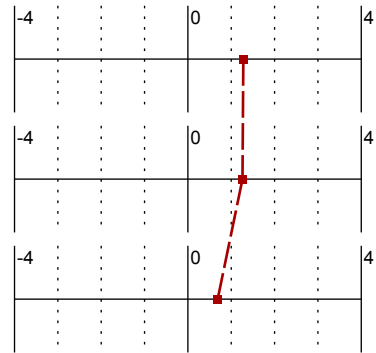
5. Gesamtbeurteilung

5.1) Welche "Schulnote" (1-5) würden Sie der Veranstaltung geben?



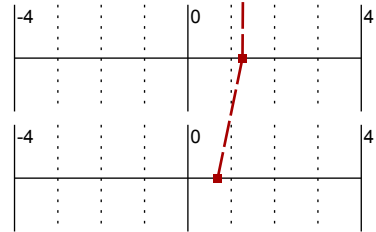
# Doppelskala-Profillinie

Ich weiß sehr viel über das Thema der Veranstaltung.



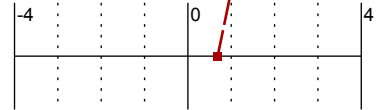
n=269  
s=1,1

Ich kann die Inhalte der Veranstaltung anwenden.



n=289  
s=1,2

Ich finde das Thema der Veranstaltung interessant.



n=278  
s=1